

LE VILLE

I Complessi Residenziali Privati Realizzati sono appoggiati su lotti particolarmente assolati e nel verde, comode a tutti i servizi (scuole, asili, negozi) ed alle principali arterie di collegamento alla città di Torino (vicinanza tangenziali ed autostrade).

Ogni nucleo abitativo è stato progettato a basso impatto ambientale, che bilancia consumi e produzione energetica, garantendo un grande *comfort*.

La progettazione è stata basata sullo sfruttamento dell'apporto energetico naturale; si è poi intervenuti sull'involucro dell'edificio, sulle importanti prestazioni dei serramenti, sull'eliminazione dei ponti termici e sull'integrazione impiantistica, coadiuvata, volendo, da ausili domotici che ottimizzano appieno la gestione dell'edificio.

La proposta commerciale delle Ville (che, essendo in corso d'opera, volendo internamente sono personalizzabili come distribuzione degli spazi e delle rifiniture) si distribuisce con un'armonica progettazione di ville unifamiliari, bifamiliari e trifamiliari, tutte quante a basso consumo energetico. Patio, loggiati e ampi giardini godibili completano la proposta.

Una proposta abitativa esclusiva che coniuga in maniera imprescindibile massimo *comfort*, vivibilità ed abitare sostenibile con un ottimo rapporto qualità/prezzo.

I nostri Progettisti considerano di primaria importanza gli artefici del processo realizzativo: i tecnici ed il personale di cantiere. Una **scelta accurata delle maestranze e dei collaboratori** completa la meticolosa ricerca su materiali e tecnologia, al fine di realizzare un prodotto della migliore qualità possibile

Sostenibilità

Realizziamo e accompagniamo la trasformazione edilizia, considerando la sostenibilità del processo e del prodotto edilizio. Un obiettivo prioritario non solo per garantire alti livelli di *comfort* abitativo, ma anche per partecipare concretamente ad una nuova costruzione della città e dei territori, focalizzata su una **gestione responsabile delle risorse a lungo termine**.

I consumi vengono ridotti del 75% circa rispetto alle prestazioni di una casa tradizionale e del 50% circa rispetto alle residenze realizzate secondo la normativa vigente.

Assistenza

Accompagniamo il Cliente nella costruzione di una **casa “su misura”**: attenzione ai bisogni, possibilità di personalizzazione, ricerca di tecnologie che migliorano la vivibilità. Forniamo **tutte le garanzie necessarie per la tranquillità** del cliente anche dal punto di vista contrattuale, verificando le possibilità più vantaggiose e sicure.

Qualità

Per offrire ai Clienti la migliore qualità possibile su ogni parte dell'edificio controlliamo con cura i processi progettuali e costruttivi: l'ambizione ad un **miglioramento continuo** ci permette di costruire i nostri stabili utilizzando sempre soluzioni all'avanguardia. La nostra priorità è garantire uno **sviluppo armonioso del progetto**, integrando il lavoro di diversi professionisti, al fine di soddisfare le aspettative dei Clienti sull'immobile acquistato.

Progetto ABITARE SOSTENIBILE

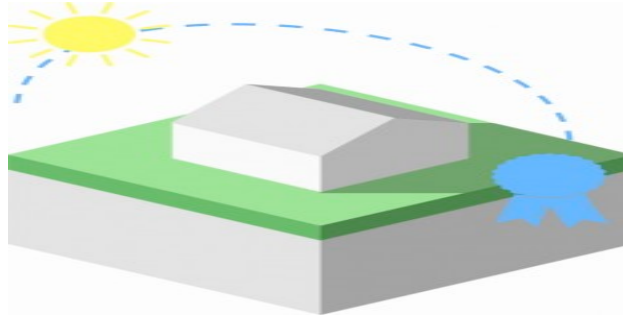


Significa:

PACCHETTO PREMIUM EXCELLENT

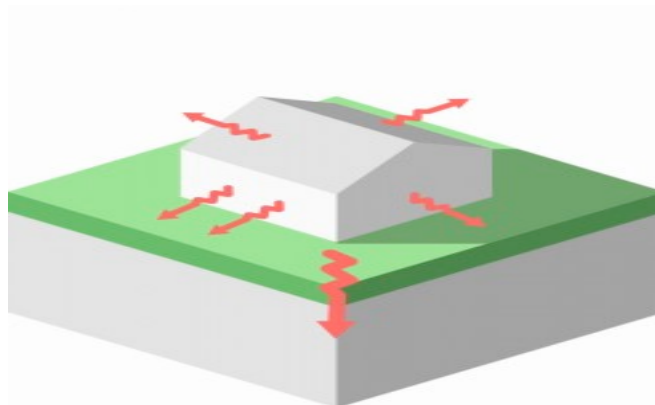
CLASSE ' A '

Qualità del sito

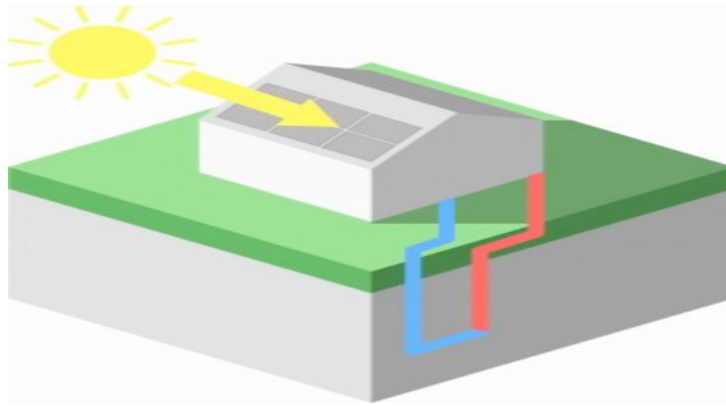


La progettazione parte da un attento studio del sito, che ne valuti l'orientamento, il soleggiamento, l'accessibilità ai servizi ed alle vie di comunicazione.

Riduzione del consumo di risorse

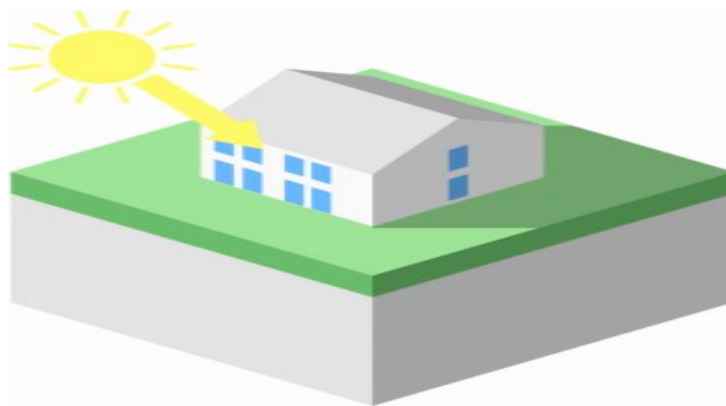


Riduzione dei carichi ambientali



Per eliminare la quantità di emissioni di CO₂ nella produzione dell'energia termica e per la produzione dell'acqua calda sanitaria, si prevede l'utilizzo di **fonti rinnovabili di energia**: pannelli solari in sinergia con pannelli fotovoltaici

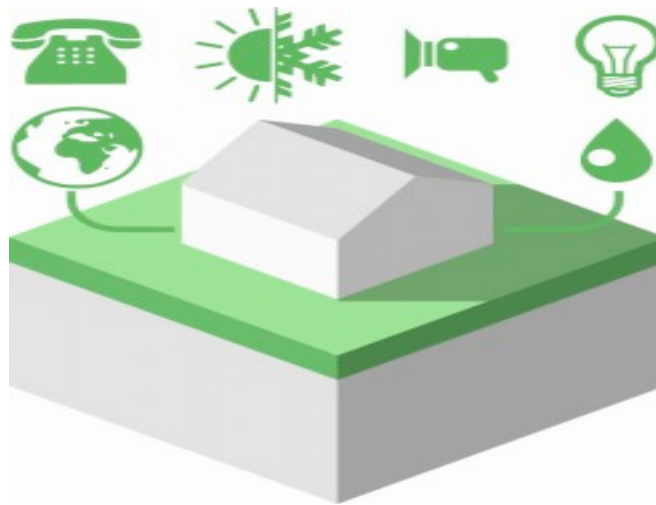
Qualità ambientale indoor



Per mantenere un buon livello di **comfort termico** limitando al contempo i consumi energetici, l'impianto di riscaldamento invernale e raffrescamento estivo è di tipo radiante ed il condizionamento dell'aria avviene per irraggiamento, con fluido termovettore che opera a basse temperature (< 40 °C).

Il progetto per il benessere visivo prevede la **massimizzazione delle aperture verso Sud** assicurando una illuminazione naturale alle diverse unità immobiliari.

Qualità del servizio



Per ogni edificio viene creato un archivio della **documentazione tecnica** che raccoglie i progetti esecutivi ed i diversi *as-built* (rilievi) degli impianti: in tal modo si agevolano le operazioni di manutenzione nel corso della vita della costruzione.

E' possibile prevedere per l'integrazione dei diversi impianti (antifurto, termoregolazione,...) un **sistema domotico** con controllo remoto (via telefono, Web, Smartphone,) e controllo diretto tramite una semplice consolle digitale con interfaccia studiata per lo specifico cliente. Nel consueto capitolato prevediamo la gestione della termoregolazione e la predisposizione per un impianto di sicurezza ed antifurto.

Abitualmente viene realizzato un cablaggio per parabola satellitare, centralizzata se si prevedono più di 4 unità immobiliari, e di un sistema video per il controllo degli accessi che dialoga con il sistema domotico.

PACCHETTO PREMIUM EXCELLENT CLASSE 'A'

Tutto quanto sopra esposto I progettisti lo ottengono, integrando al Capitolato tecnico costruttivo di base il pacchetto *Premium Excellent Classe A* comprensivo di:

1. I nostri Progettisti realizzano la pianta personalizzata con la distribuzione dei vani e degli spazi interni sulla base delle richieste del Cliente Acquirente, partendo dalla planimetria base realizzata in progetto, permettendo così di configurare a monte della realizzazione le 'reali' necessità espresse in mq. e spazi di vivibilità. Evidentemente, questo primo punto non solo permette la personalizzazione degli interni sui desideri e necessità effettive della futura proprietà, ma porta, inevitabilmente, al risparmio di ogni singolo mq. non utile oppure utilizzabile, sempre soddisfacendo ogni 'desiderio' architettonico del futuro Proprietario, quali ad esempio la scelta delle dimensioni e tipo serramenti (se fissi, se scorrevoli, se anta/ribalta etc. etc.)
2. Sulla nuova pianta nata si prevedono gli impianti utili all'ottenimento del miglior *comfort* in ogni ambiente nato, di massimo risparmio ottenibile, attraverso la realizzazione di :
 - Riscaldamento a pavimento su tutta la superficie pavimentata definita utile a monte;
 - Caldaia a Condensazione con recupero dei fumi oltre a relativo 'bollitore', facente parte della caldaia stessa, di capacità 150/180 litri, utili a fornire acqua calda vuoi ad uso sanitario, vuoi ad uso di continuo fornitore di acqua calda per il riscaldamento dell'impianto a pavimento. Ulteriore integrazione di acqua calda è data dal posizionamento di "pannelli solari"
 - Posizionamento di Impianto "Pannelli Solari Fotovoltaici" utili a fornire capacità di consumo elettrico nominale per un contatore da 3KWh, quindi capaci di azzerare totalmente i costi dell'energia elettrica quotidiana ed altresì capaci di fornire energia elettrica a costo zero per l'impiego di altre apparecchiature deputate alla qualità del benessere *indoor* (quali ad es. gli impianti di raffrescamento, l'impianto di ventilazione meccanica controllata – VMC -, luci esterne casa/giardino etc. etc.) ed in ultimo, ma non per ultimo, capaci di generare un 'ritorno' in termini economici annui dato dalla vendita al gestore (nel caso specifico GSE) dell'eventuale energia prodotta in eccesso e non utilizzata, attraverso posizionamento di "*inverter*";
 - Posizionamento di due *split* necessari al raffrescamento.
3. Con i Progettisti si possono in ogni momento individuare ulteriori possibilità di applicazione impianti valutandone l'effettiva utilità e/o necessità quali ad esempio:

- Impianto di domotica con sue predisposizioni per richieste di ulteriori personalizzazioni;
- Aumento potenza impianto Fotovoltaico (da 3 a 6 KWh) – variante al costo
- Predisposizione condizionatore con pompa di calore utile per due unità di consumo – sarà considerata variante al costo la posa di più di due condizionatori.
- VMC - Ventilazione meccanica controllata: per controllare il ricambio d'aria senza dover aprire le finestre. Evita inutili dispersioni di calore con prelievo dell'aria viziata negli ambienti più inquinati, quali i bagni e le cucine, scambiandola con aria che viene pre riscaldata/raffreddata prelevata dall'esterno.
- Implementazione spioncino digitale di sicurezza con registrazione annessa.
- Predisposizione per impianto di decalcificazione dell'acqua potabile.
- Studio Progettuale per l'ottenimento di varianti al P.A con il posizionamento di tettucci panoramici in materiale trasparente per ottenere maggior luce e calore solare su terrazzi o logge esterne.

In allegato Capitolato Tecnico Costruttivo Base